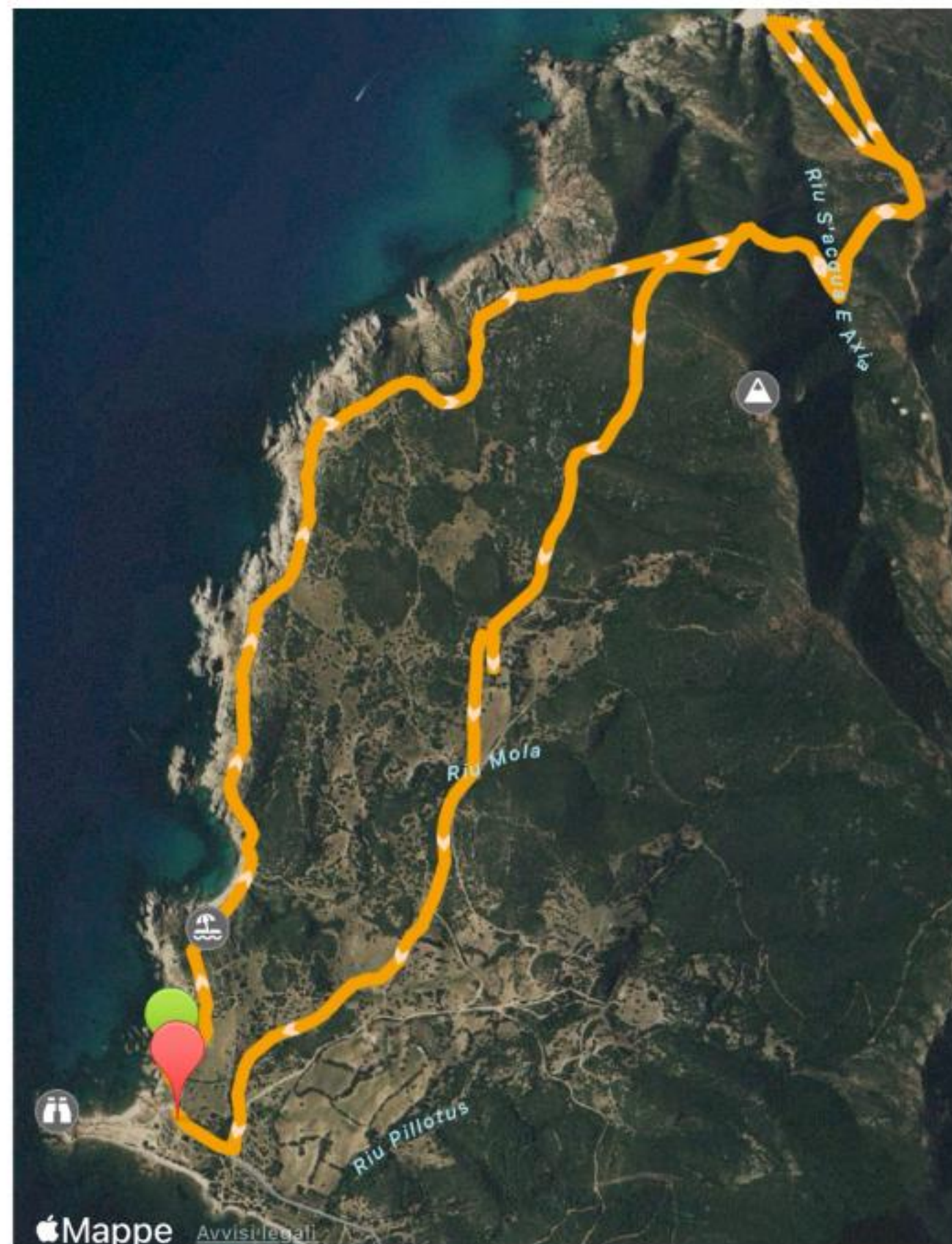




CAPO PECORA - SCIVU
10 novembre 2024

Distanza	Dislivello Positivo
12,40 km	526 m
Difficoltà	Dislivello Negativo
Moderata	526 m
Velocità media	Tempo in movimento
3,6 km/h	3 h 28 min
Altitudine massima	Tempo totale
204 m	6 h 41 min
Altitudine minima	TrailRank
7 m	10
Tipo di percorso	Data
Anello	10/11/24

Percorso ad anello da Nuraghe corru longu passando per:
- Spiaggia delle uova (0.5 km)



SCHEDA TECNICA

Regione e provincia: Sardegna, Provincia Sud Sardegna

Punto d'incontro: parcheggio Capo Pecora

Inizio Percorso: ore 9:30

Tipo di itinerario: percorso a anello

Lunghezza: 12.40 km circa

Dislivello positivo 526 m

Difficoltà: E

Segnaletica: assente

Ore di percorrenza: 7 ore circa (inclusa la sosta

Interessi prevalenti: Ambientali, paesaggistici, naturalistici e storici

Partecipanti: 19 soci e un ospite

Accompagnatori Escursionistici: Giovanni Maria Carzedda – Antonello Deriu - Gabriela Podda

Tirocinanti: Giuseppe Defraia - Francesca Damele - Mimma Polisino

Il Percorso costiero ha inizio a Capo Pecora, una lingua di granito rosa si allunga nel mare azzurro, scolpita dall'azione incessante delle onde e del maestrale, rivestita dal verde intenso della vegetazione. È un angolo di natura selvaggia e incontaminata, immerso nella costa sud-occidentale della Sardegna.



Spiaggia delle uova di dinosauro



**..... una costa dominata
dalla roccia calcarea,
dove il rosa intenso del
granito contrasta con il
turchese brillante del
mare e il verde intenso
della macchia
mediterranea.**



**Rocce antropomorfe immerse nella
macchia mediterranea**

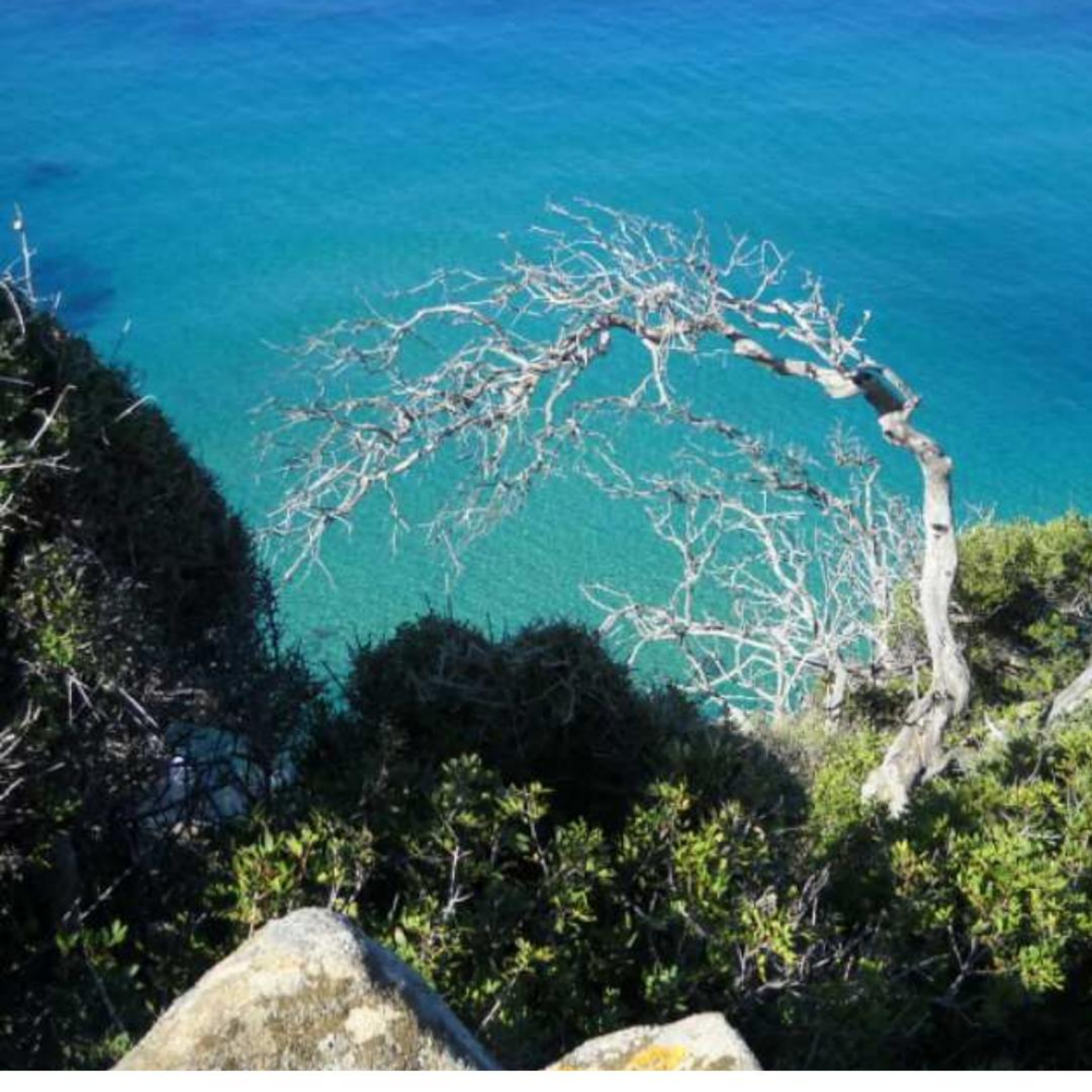


Piante accarezzate dal vento

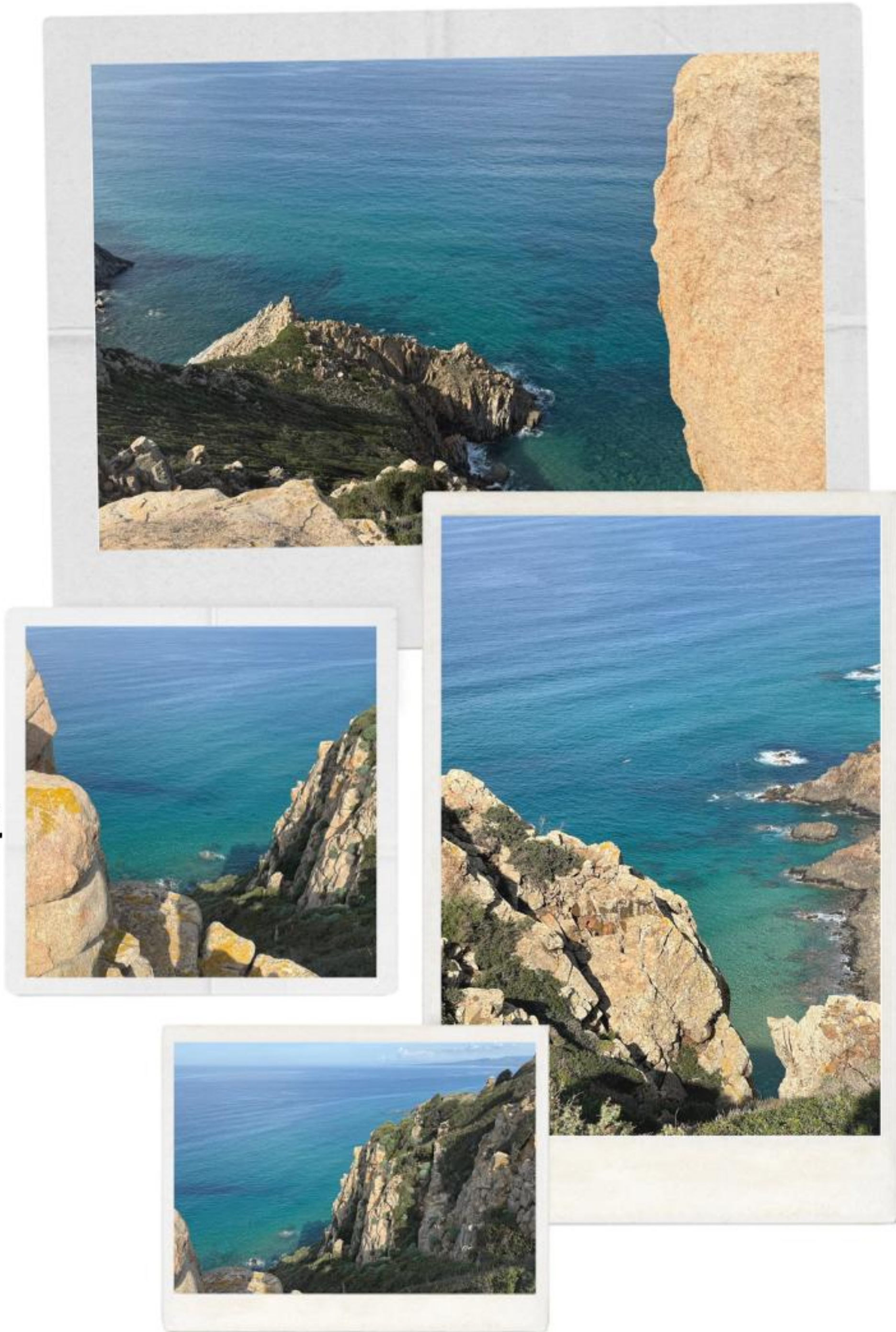


... escursionisti esperti 😊





Costa



Raggiunta la sommità dell'altopiano, presso la torre di vedetta, si gode un panorama mozzafiato sulla Costa Verde: il "deserto" selvaggio e spettacolare di Piscinas e l'altra perla, dei Corsari. Da lì proseguiamo lungo pendii ripidi, che ci conducono fino a Scivu, una spiaggia che risuona camminando sui granelli finissimi.





in cammino verso Scivu



Scivu





Tomba dei giganti Sa Grutta 'e su Bandiu

La Tomba di Giganti Sa Grutta 'e Su Bandiu è un sito archeologico di grande interesse, situato in una zona chiamata Linas, caratterizzata da un paesaggio montuoso e ricco di vegetazione tipica della macchia mediterranea. Questa struttura funeraria risale all'età nuragica ed è un esempio rappresentativo delle antiche pratiche sepolcrali della Sardegna. Si trova all'interno del territorio comunale di Arbus, da cui dista circa 19 chilometri in linea d'aria, e rappresenta una delle testimonianze storiche più affascinanti della zona. La tomba, costruita con grandi pietre disposte a formare un lungo corridoio, veniva utilizzata come sepolcro collettivo.

