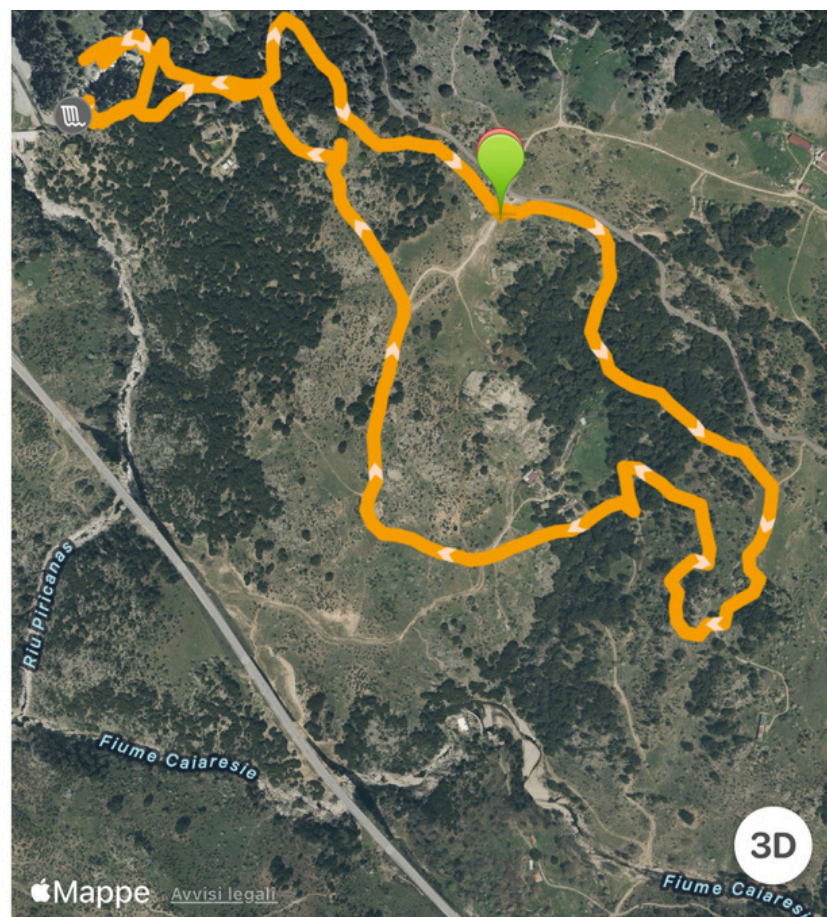
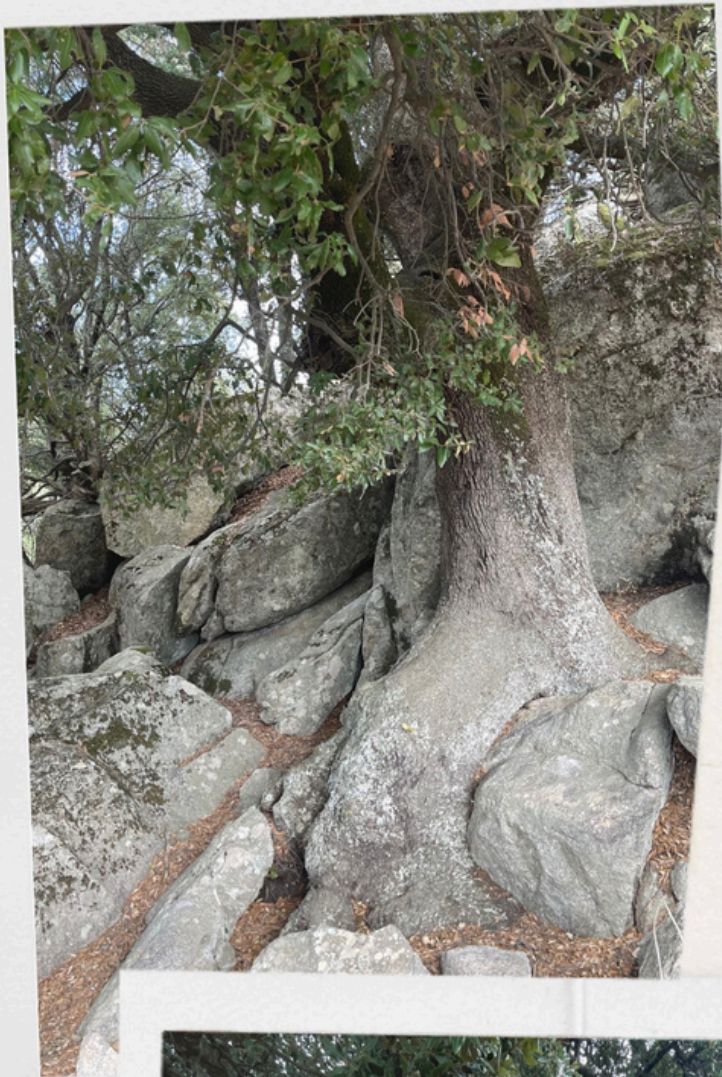


**BAUMELA
BAU ARADULU
Villagrande Strisaili
23 febbraio 2025**

Distanza	Dislivello Positivo
6,27 km	157 m
Difficoltà	Dislivello Negativo
Moderata	157 m
Velocità media	Tempo in movimento
2,5 km/h	2 h 28 min
Altitudine massima	Tempo totale
931 m	4 h 54 min
Altitudine minima	TrailRank
829 m	10
Tipo di percorso	Data
Anello	23/02/25



Escursione turistica (T), in alcuni tratti escursionistica (E), ad anello, proposta e guidata da Alfio Paderi e Antonello Deriu che ha visto coinvolti 25 soci e 7 ospiti



Lasciate le macchine nel parcheggio situato davanti all'area archeologica di "Sa Carcaredda", ci incamminiam o lungo il nostro percorso, immergendoci in un bosco rigoglioso e popolato da maestosi alberi secolari.



**Prendiamo
confidenza
con gli
abitanti del
luogo per
nulla
preoccupati
dall'invasione
dell'uovo
prossemico**





L'albero che
racchiude
l'energia
maschile,
femminile e
mista ci
avvisa che la
cascata è
vicina



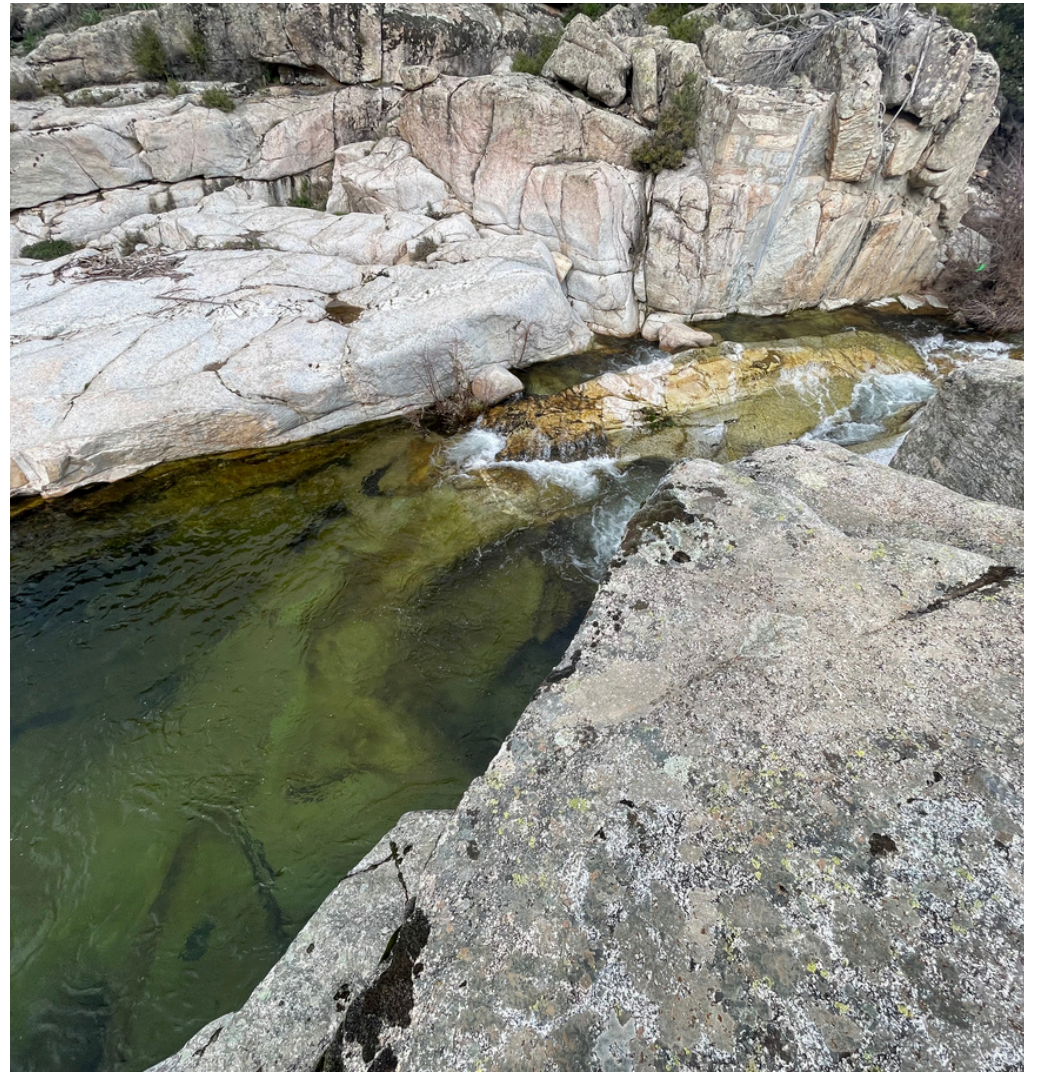
BAUMELA

Le piscine naturali di Bau Mela, situate in alta Ogliastra nel territorio di Villagrande Strisaili, sono un capolavoro naturale scolpito dall'acqua nel granito e immerso nella macchia mediterranea. Il corso d'acqua crea una serie di laghetti e cascate, con una principale più imponente e altre più piccole, offrendo un panorama selvaggio e incontaminato. Il percorso per raggiungerle attraversa un paesaggio suggestivo con querce, ginepri e asfodeli. Inoltre, lungo il tragitto si possono osservare una diga e una centrale idroelettrica, parte del sistema di gestione delle acque dell'alto Flumendosa.











Piscine di Bau Araduli

